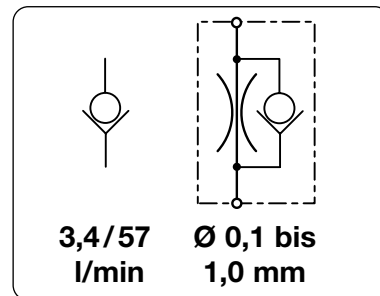


Rückschlagventil	Das Rückschlagventil erlaubt einen Volumenstrom nur in eine Richtung. Eine kleine Rückschlagscheibe bewirkt den freien Volumenstrom in die eine Richtung und sperrt ihn in der anderen Richtung ab.	
Drosselrückschlagventil	Das Drosselrückschlagventil erlaubt in eine Richtung einen konstanten, durch die Düsengröße definierten Volumenstrom und in die andere Richtung die volle Nennweite.	
Medium	5 µm gefilterte Druckluft oder neutrale Gase	
Ø-Toleranz	-3% bis +10% vom Nenndurchmesser	
Betriebsdruck	max. 0,7 bar bei F2804-400/1/2/3,	max. 5,2 bar bei F2804-404
Umschaltdruck	< 20 mbar bei F2804-400/1/2/3,	< 25 mbar bei F2804-404
Temperaturbereich	5 °C bis 50 °C	
Werkstoffe	Gehäuse: Polysulfon bei F2804-400/1/2/3, Polypropylen bei F2804-404 Rückschlagscheibe: Celcon® bei F2804-401/2, Silikon bei F2804-400/3/4	



Abmess. A mm	Betriebsdruck max. bar	Rückschlag- scheibe aus	Anschluss	Dicht- heit < ml/min*2	Volumen- strom l/min*1	Nenn- weite Farbe / DN	Bestell- nummer
-----------------	---------------------------	-------------------------------	-----------	------------------------------	------------------------------	------------------------------	--------------------

Rückschlagventil

Betriebsdruck max. 0,7 / 5,2 bar

F2804

12	0,7	Silikon	Nippel glatt Ø 2,4	3	3,4	rot	1,5	F2804-400
		Celcon®		51		orange	1,5	F2804-401
		Celcon®		17		grün	1,5	F2804-402
		Silikon		3		blau	1,5	F2804-403
26	0,7	Celcon®	Nippel Ø 2,7	51	3,4	orange	1,5	F2804-401-B80
		Celcon®		17		grün	1,5	F2804-402-B80
		Silikon		3		blau	1,5	F2804-403-B80
30	0,7	Celcon®	Nippel Ø 4,7	51	3,4	orange	1,5	F2804-401-B85
		Celcon®		17		grün	1,5	F2804-402-B85
		Silikon		3		blau	1,5	F2804-403-B85
15	5,2	Silikon	10-32"	1	57	schwarz	3,8	F2804-404
		Silikon	Nippel Ø 2,7	1		schwarz	3,8	F2804-404-B80
		Silikon	Nippel Ø 4,7	1		schwarz	3,8	F2804-404-B85



F2804-400 / 1 / 2 / 3
Rückschlagventil

Drosselrückschlagventil

Betriebsdruck max. 5,2 bar

F2804

15	5,2	Silikon	10-32"				0,10	F2804-404-041
							0,13	F2804-404-050
							0,15	F2804-404-051
							0,18	F2804-404-071
							0,25	F2804-404-101
							0,30	F2804-404-121
							0,41	F2804-404-161
							0,51	F2804-404-201
							0,64	F2804-404-251
							0,76	F2804-404-301
							1,02	F2804-404-401



F2804-404 - B85 / ... - B80
Rückschlagventil

Wahlweise Ausführung, es ist der entsprechende Buchstabe hinzuzufügen

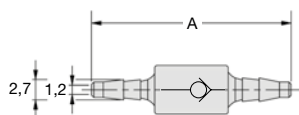
erhöhter Umschaltdruck für Rückschlagventil, mit Feder 35 mbar F2804-404-05

Zubehör, lose beigelegt

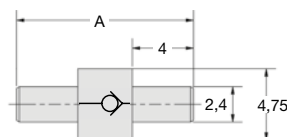
Anschlussnippel für F2804-404 10-32" / Nippel Ø 2,7 F3120-80
Ø 4,7 F3120-85
Ø 5,6 F3120-86



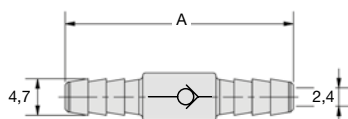
F2804-404 - 071 / -301
Drosselrückschlagventil



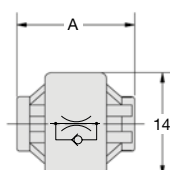
F2804-40.-B80



F2804-40.-mit glattem Nippel



F2804-40.-B85



F2804-404

Nippel	für Schlauch	
B80	Ø 2,7	1/16" Ø 1,6 mm
B85	Ø 4,7	1/8" Ø 3,2 mm
B86	Ø 5,6	0,17" Ø 4,3 mm

*1 bei max. Betriebsdruck *2 bei Δp bzw. P₁ = 70 mbar, bei Typ F2804-404: P₁ = 5,2 bar

* Produktgruppe

PDF CAD
www.aircom.net



Bestellbeispiel:
F2804-400

